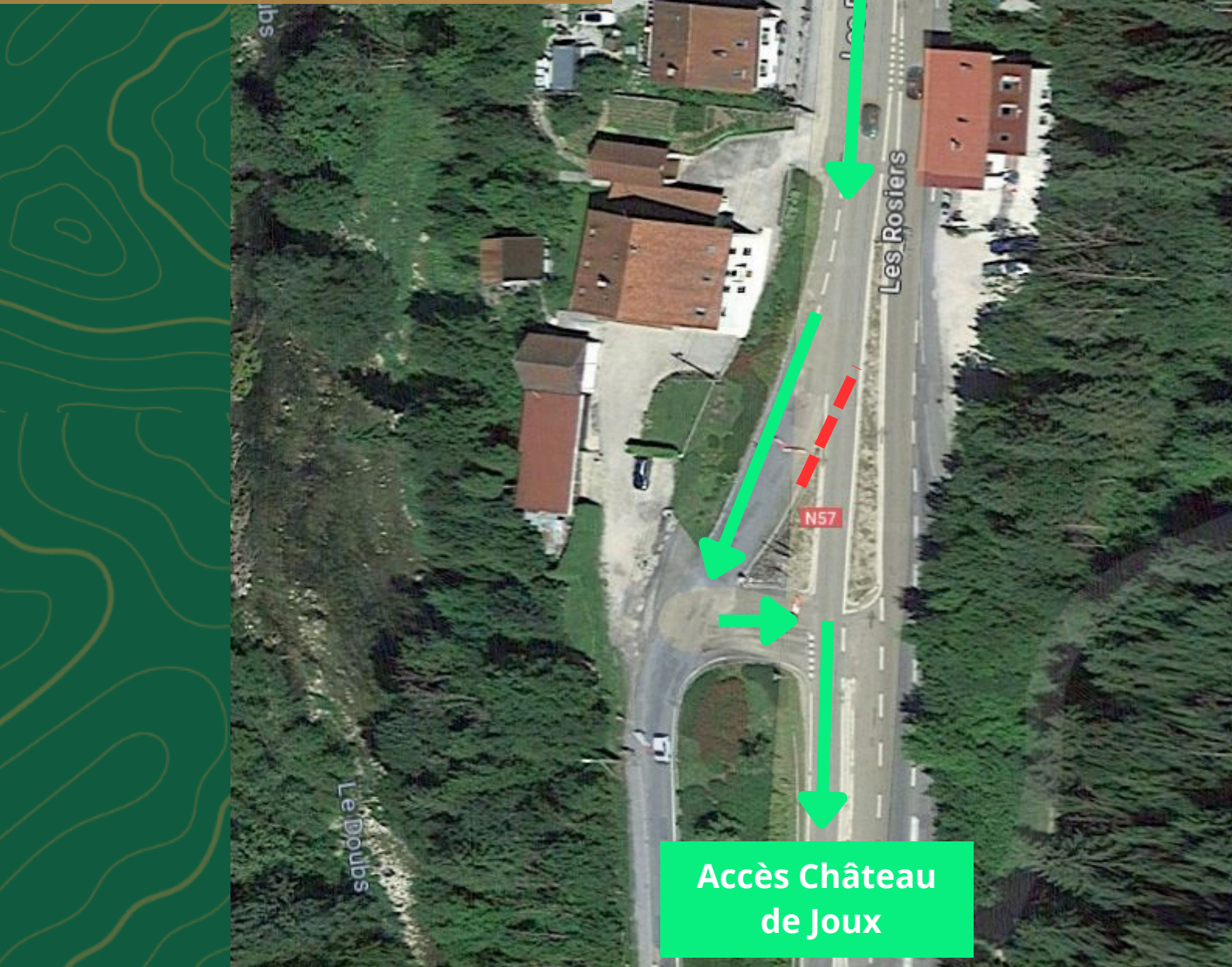


# ATTENTION

D'importants travaux à la Cluse-et-Mijoux perturbent l'accès au Château de Joux.



Accès depuis Pontarlier : **Accès au Château possible**

(⚠ : au carrefour de la déviation, bien suivre le panneau de déviation "accès pôle ophtalmologique et Château de Joux - voir plan ci-dessus)

Accès depuis Métabief / Jougne / Suisse (Lausanne / Neuchâtel) : **accès inchangé**